



mato safeLOCK

safeLOCK

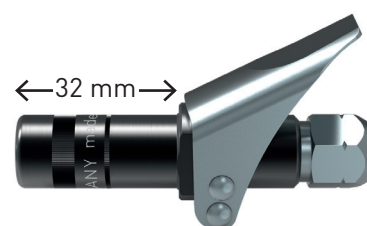
Hydraulik Sicherheits-Greifmundstück

- mit gehärteten 4-Backen aus Werkzeugstahl
- mit Hochleistungs-Hydraulik-Dichtung
- mit integriertem Linear-Drehgelenk
- mit Innenfeder und Druckstoßdämpfer
- Abkoppeln bis über 600 bar Druck möglich
- kein Wegspritzen beim Abkoppeln
- Außendurchmesser gemäß DIN
- verschiedene Gewindetypen lieferbar
- **safeLOCK - L** für Schmiernippel mit erschwertem Zugang



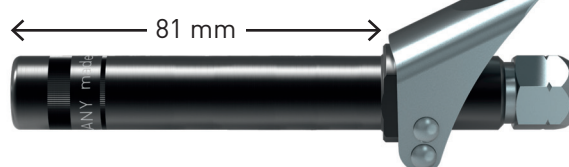
Hydraulic Safety-Coupler

- with hardened 4-jaws made of tool steel
- with high-performance hydraulic-gasket
- with integrated linear-swivel
- with internal valve and shock absorber
- uncoupling over 600 bar is possible
- no spurt / mess when uncoupling
- outer diameter according to DIN
- different thread types available
- **safeLOCK - L** for grease fittings with difficult access



**New
2019**

safeLOCK - L

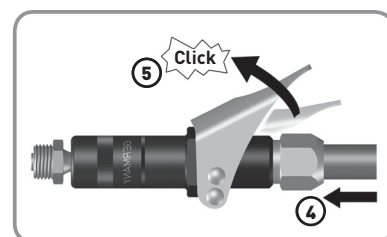
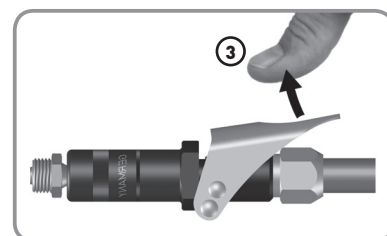
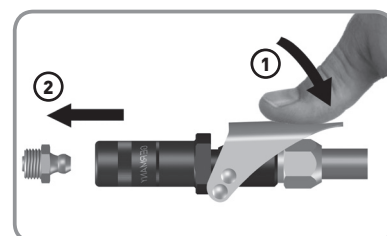


Agrafe hydraulique sécurisée

- avec agrafe 4 mors en acier trempé
- avec joint hydraulique haute performance
- avec raccord tournant intégré
- avec ressort interne et amortisseur de pression
- déconnexion possible jusqu'à plus de 600 bars
- pas d'éclaboussure lors de la déconnexion
- diamètre extérieur aux normes DIN
- différents filetages disponibles
- **safeLOCK - L** pour graisseurs difficiles d'accès

Boquilla hidráulica de seguridad

- con 4 garras endurecidas de acero para herramientas
- con obturador hidráulico de alto rendimiento
- con rótula lineal integrada
- con muelle interno y amortiguador de presión
- el desacople es posible a más de 600 bar
- sin derrames ni pérdidas en el desacople
- diámetro exterior de acuerdo con norma DIN
- diferentes roscas disponibles
- **safeLOCK - L** para engrasadoras de difícil acceso



Made in Germany